

# Kit Pédagogique

## La vie liquide

01 03  
02 06 2024



MUSÉE  
D'ART CONTEMPORAIN  
DE LA HAUTE-VIENNE

— château de Rochechouart

## SOMMAIRE

2

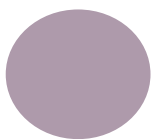
Présentation de l'exposition

Survol de l'exposition et propositions d'atelier

Le rêve

Le mass média

Les icônes et le graphisme



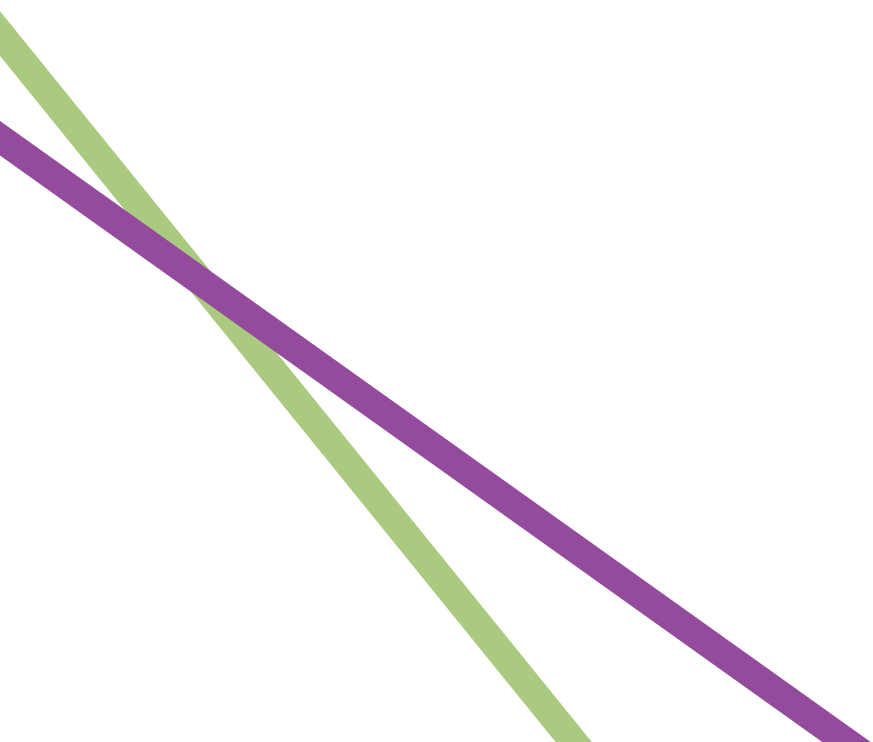
## PRESENTATION DE L'EXPOSITION

---

3

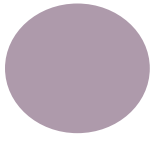
L'exposition collective *La vie Liquide dévoile*, en écho à l'exposition personnelle de Natsuko Uchino, une sélection d'œuvres de la collection centrée sur la représentation du monde actuel et les enjeux liés à nos modes de vie. Elle emprunte son titre aux écrits du philosophe Zygmunt Bauman et propose une exploration de plusieurs acquisitions récentes et de revenir sur certaines œuvres emblématiques du musée. Nous retrouvons une sélection d'une trentaine d'œuvres de la collection.

Essentiellement picturales, les œuvres présentent le regard des artistes face à la société. La réflexion sur le monde prend différentes approches telles que celle du rêve, de l'utopie, de l'histoire contée, des médias et de la réutilisation d'icônes.









## SURVOL DE L'EXPOSITION

---

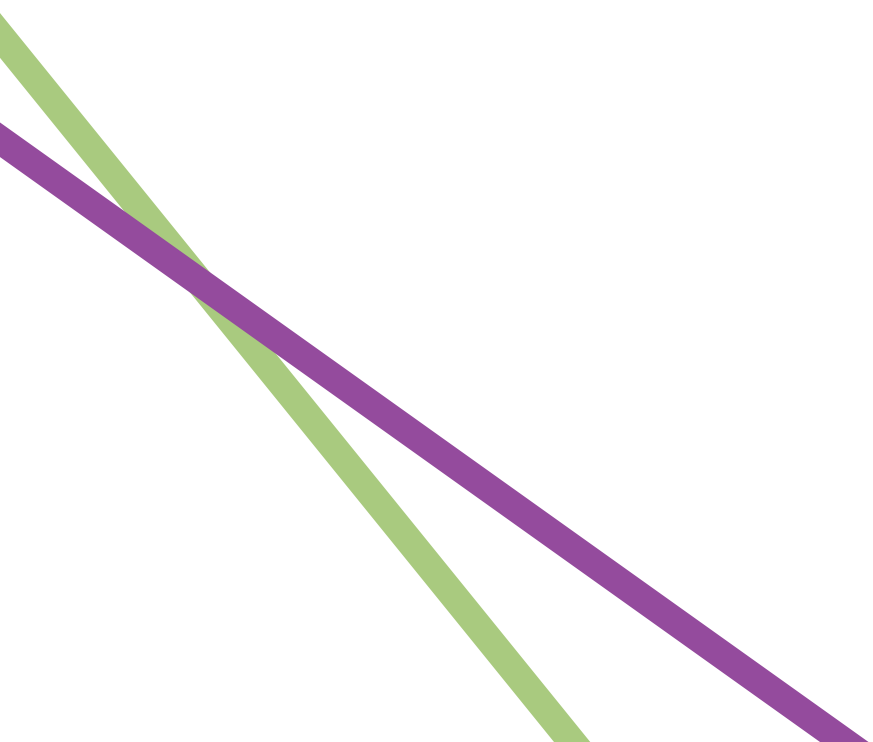
5

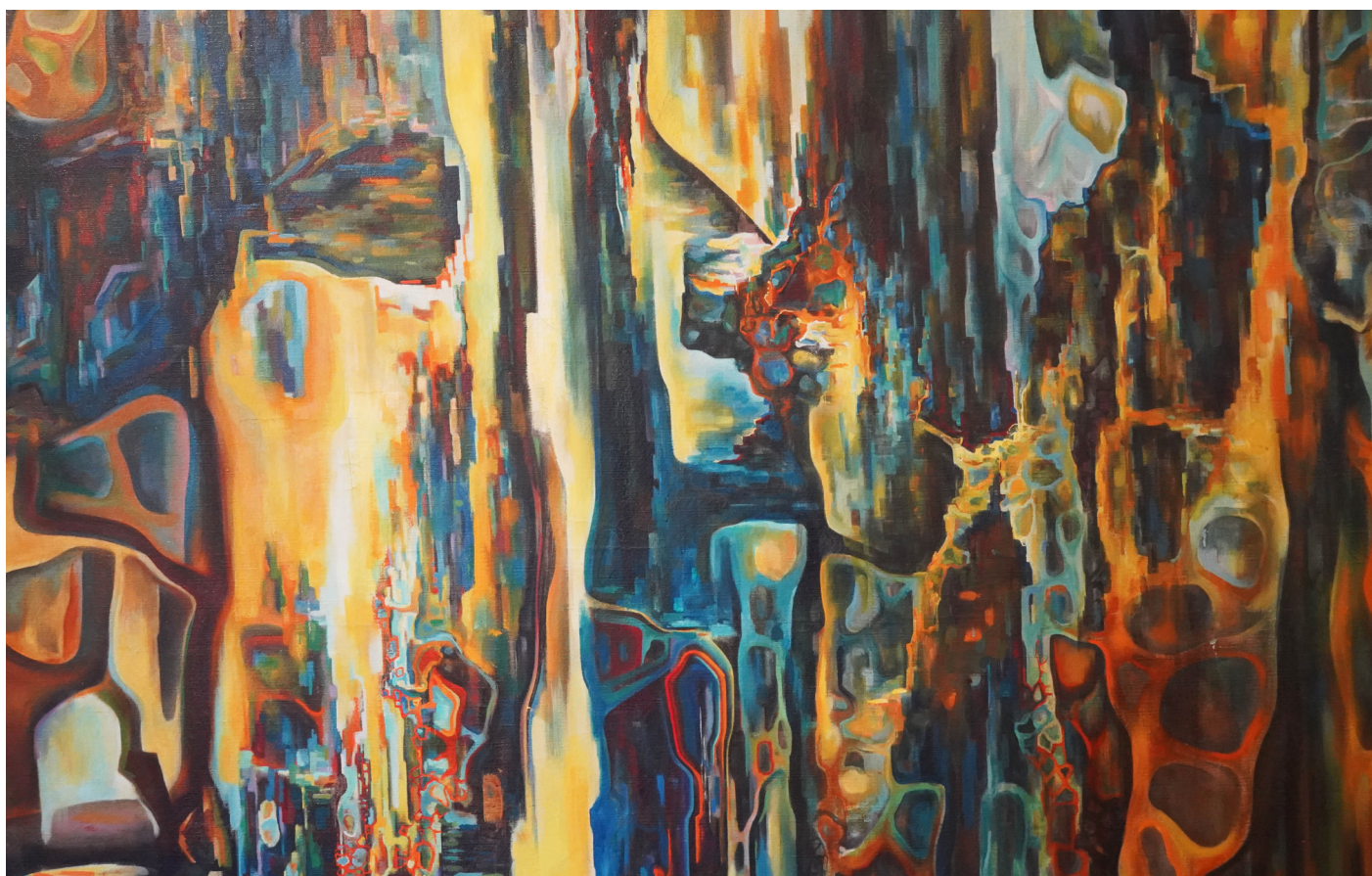
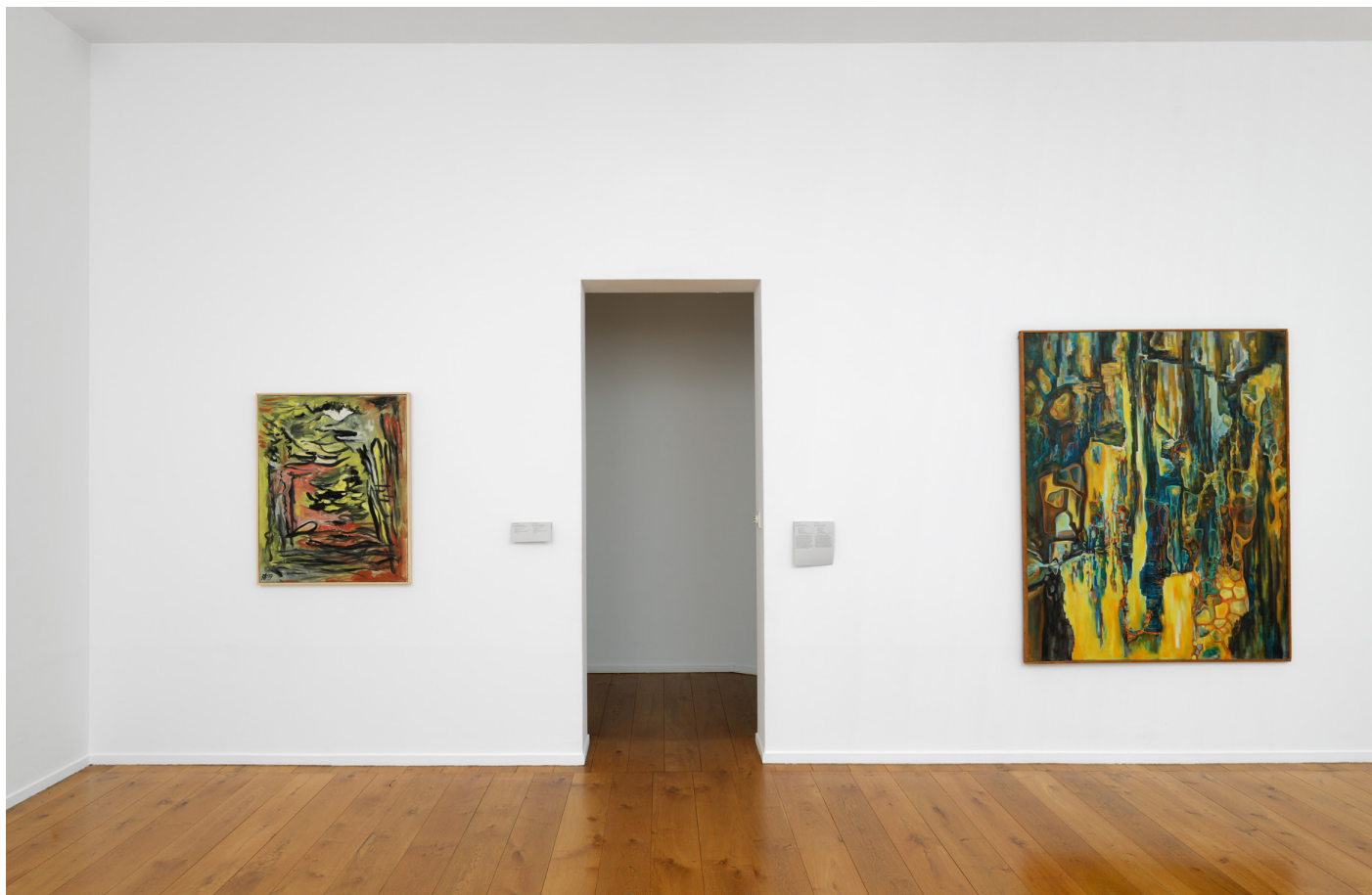
### **Le rêve...**

Dans l'exposition, nous retrouvons une pièce où se rencontre les dimensions du rêve et de la conscience dont notamment avec l'artiste Bernard Saby. Influencé par la musique et l'expériences des drogues, l'artiste apporte la notion d'une peinture des possibles et crée des espaces à la fois imaginaires et mouvants.

### **Idée d'atelier**

Avec votre groupe, réalisez un dessin ou peinture en explorant la création intuitive. Invitez vos élèves à fermer les yeux et à dessiner des formes à la main levée sur une feuille. Dans un second temps, ils peuvent revenir à l'aide de pinceaux ou de feutres sur les formes réalisées et rajouter des détails ou graphismes.



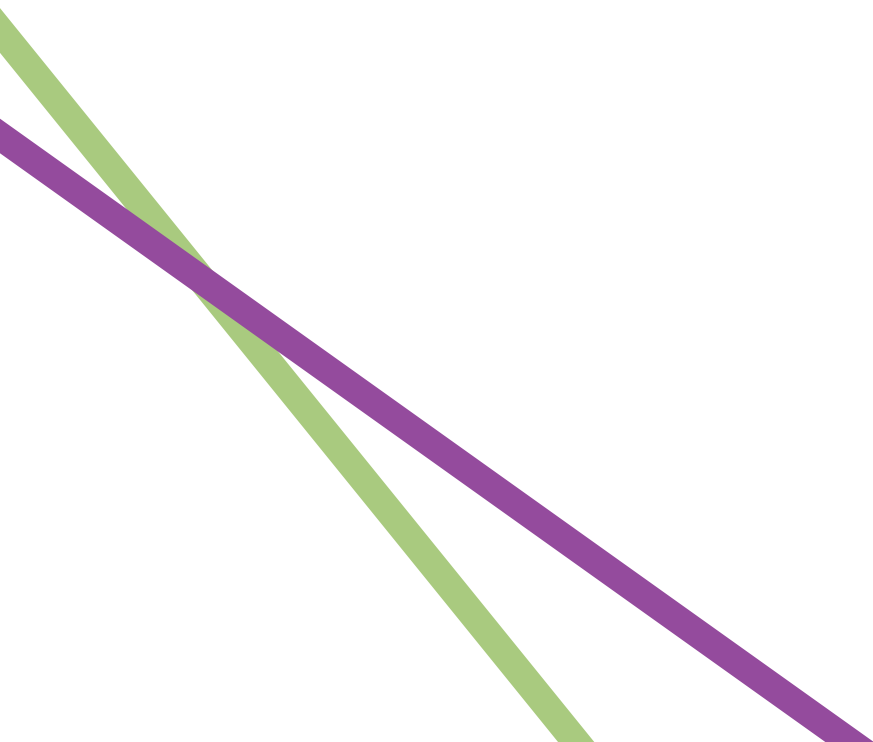


### **Le mass média...**

Les médias et le traitement des images sont des thèmes forts qui sont repris par plusieurs artistes de la collection du musée dont Bruno Yvonnet. L'artiste reprend des photographies tirées de quotidiens dont il ne reproduit que des détails. Bruno Yvonnet utilise la peinture au bitume, qui est riche d'une longue histoire : utilisé dès l'origine en photographie, il fut aussi employé par les peintres, notamment au 18e et 19e siècle.

### **Idée d'atelier**

Avec vos élèves, récupérez différentes photographies issues de journaux et réalisez un petit atelier de collage. C'est l'occasion de découper, mixer, réassembler les images de médias autrement et leur faire raconter une autre histoire.





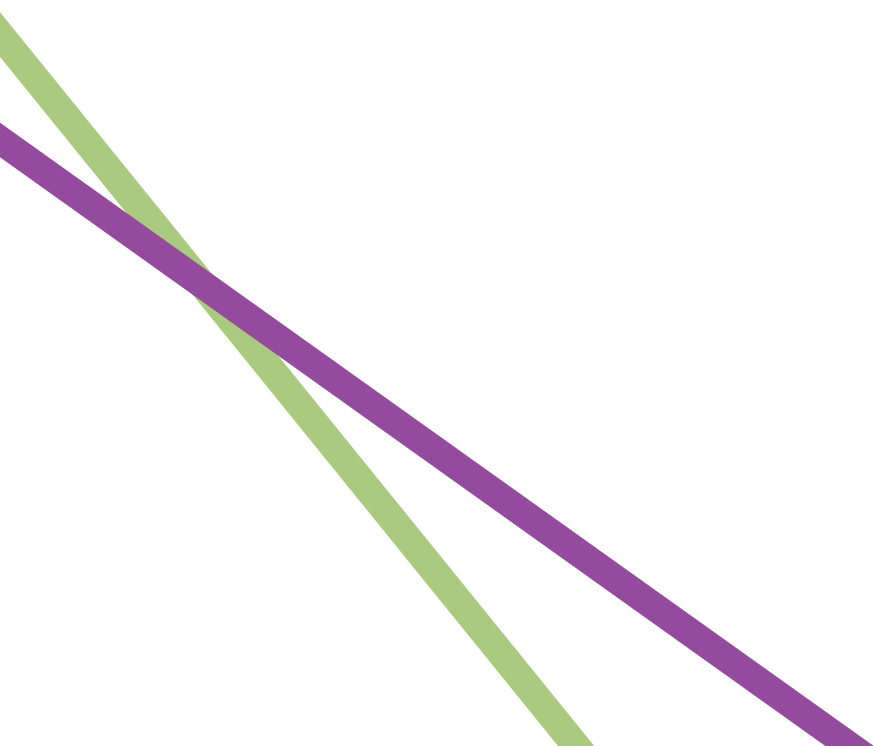


### **Les icônes et le graphisme...**

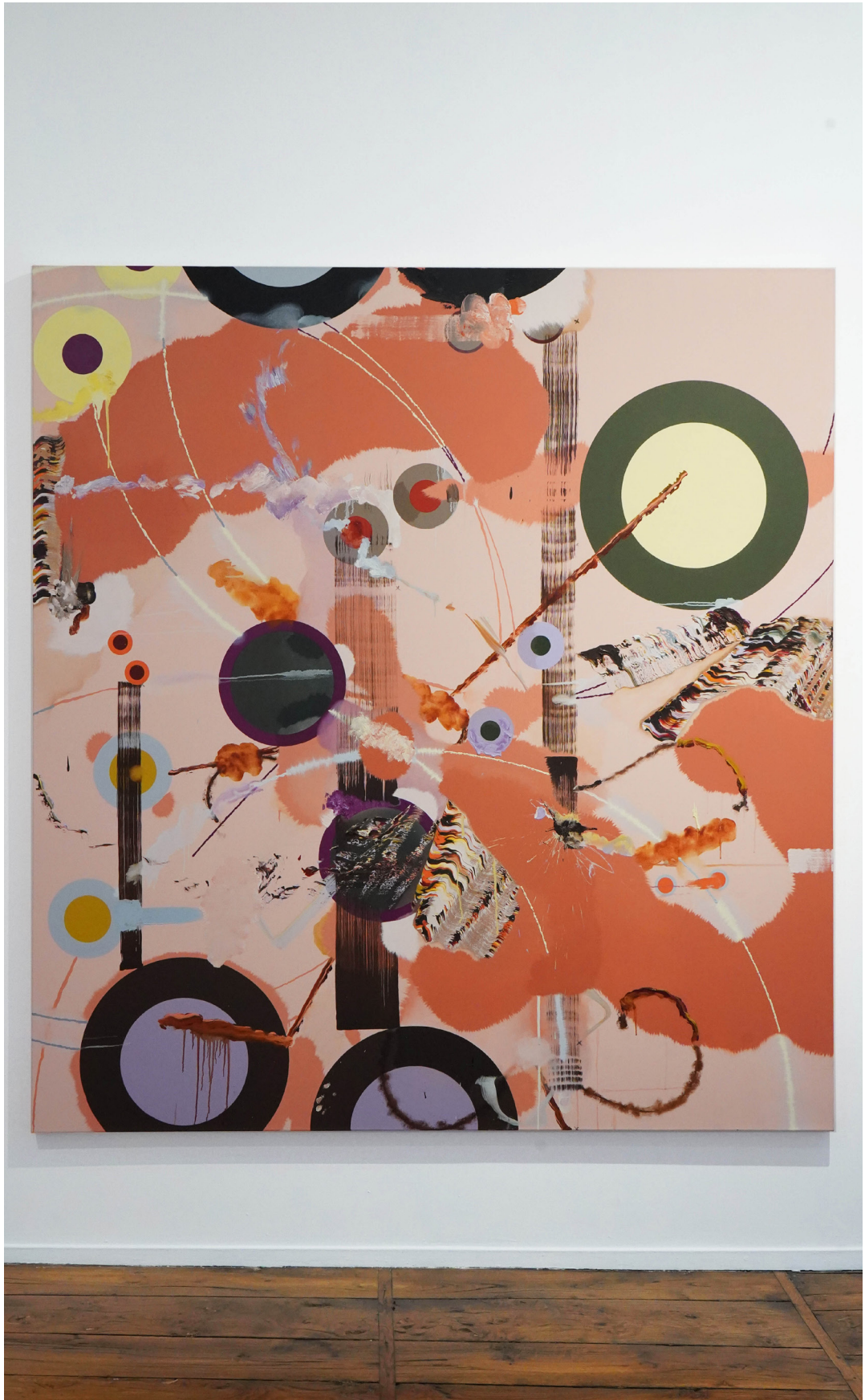
Certains artistes ont un intérêt marqué pour l'art graphique et la réutilisation d'icônes. C'est le cas de l'artiste Fiona Rae qui explore les limites entre art et design. Elle s'inspire de sources d'imagerie très diverses, passant par les jeux vidéo à l'histoire de l'art et la bande dessinée et propose un univers pop-abstrait haut en couleurs.

#### **Idée d'atelier**

Donnez comme mission à vos élèves de choisir une icône ou marque qu'ils connaissent pour ensuite la reprendre, la détourner avec des éléments de leur propre cru ! C'est l'occasion d'explorer les formes géométriques ou rigolotes et d'explorer les effets de couleurs / matières.













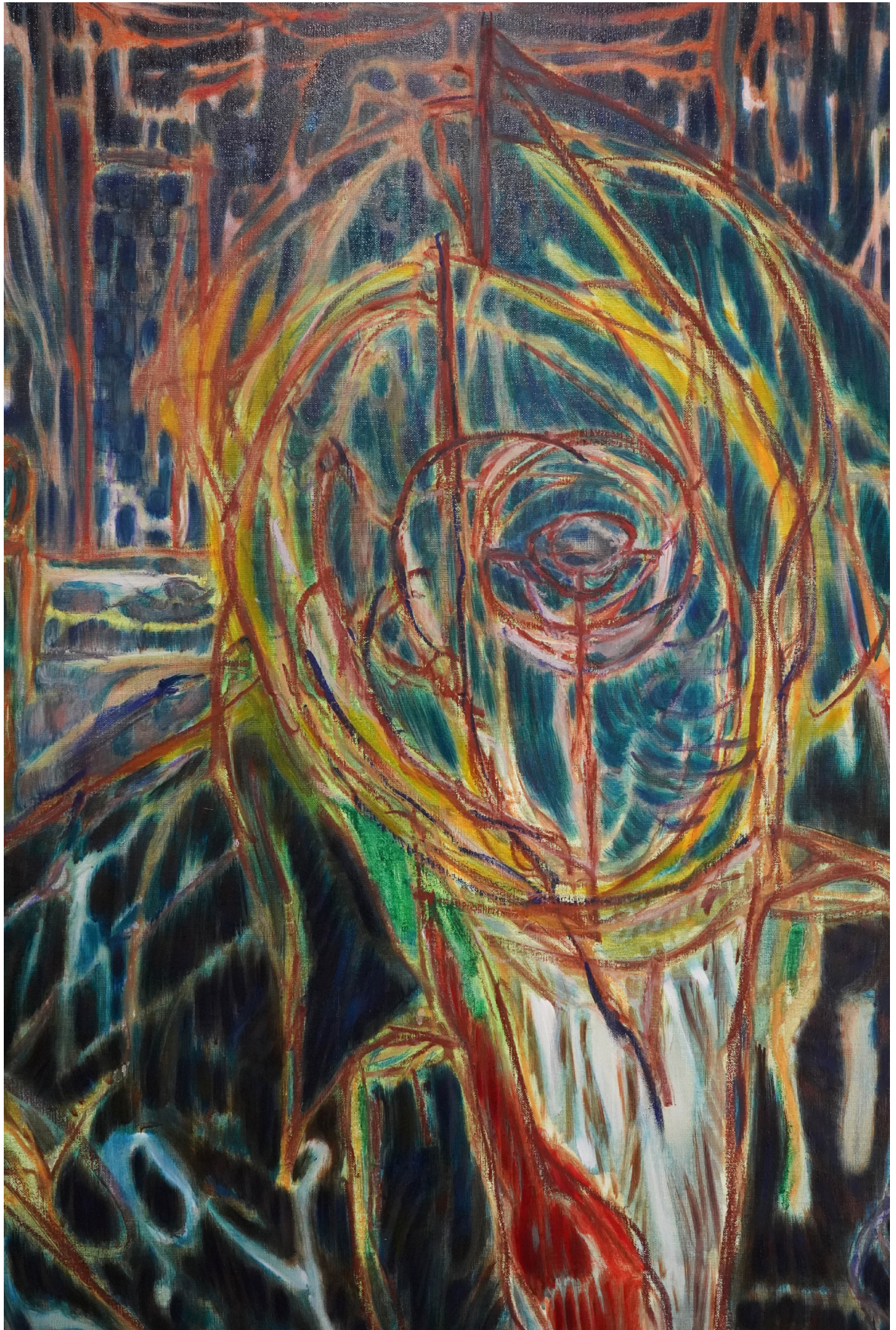














Musée d'art contemporain de la Haute-Vienne  
Château de Rochechouart

## Contacts

Service des publics  
[contact.musee-public@haute-vienne.fr](mailto:contact.musee-public@haute-vienne.fr)

Chantal Texier  
[chantal.texier@haute-vienne.fr](mailto:chantal.texier@haute-vienne.fr)  
+33 (0) 5 55 03 77 88

Elisabeth Laliberté De Gagné  
[elisabeth.laliberte-de-gagne@haute-vienne.fr](mailto:elisabeth.laliberte-de-gagne@haute-vienne.fr)  
+33 (0) 5 55 03 77 80

Musée d'art contemporain de la Haute-Vienne  
Château de Rochechouart  
Place du Château  
87600 Rochechouart, France

[www.musee-rochechouart.com](http://www.musee-rochechouart.com)

