

Le musée d'art contemporain de la Haute-Vienne – château de Rochechouart

Sur un promontoire rocheux, le château occupe un site remarquable dominant la vallée de la Graine et de la Vayres. Les bâtiments, pour l'essentiel, datent du XV^e siècle avec la cour intérieure et son élégante galerie Renaissance. La partie la plus ancienne, comprenant le châtelet d'entrée et le donjon, remonte au XIII^e siècle. Lors de la Révolution française, le château fut pillé, son mobilier et ses archives dispersés. Le Département de la Haute-Vienne rachète en 1836 le château à la famille des Rochechouart. L'édifice a depuis fait l'objet de plusieurs campagnes de restauration. En 1985, le Département décide d'y installer un musée d'art contemporain.

De son décor intérieur, le château conserve également un ensemble admirable de fresques du XVI^e siècle : la Galerie d'Hercule constitue un des rares exemples de peintures murales en grisaille et retrace les épisodes de la vie du célèbre héros mythologique. La salle des chasses à proximité présente une peinture murale richement colorée et d'une grande finesse d'exécution relatant une journée de chasse au cerf aux environs du château de Rochechouart, au tout début du XVI^e siècle.



HORAIRES

Du 1^{er} mars au 15 décembre
Tous les jours, sauf le lundi :
de 10 h à 12h30
et de 13h30 à 18h.

Établissement labellisé
"tourisme et handicap".

TARIFS

Normal : 4,60 €
Réduit : 3,00 €
- 18 ans : gratuit
Gratuité tous les premiers dimanches
de chaque mois (sauf juillet et août).

VISITES DÉCOUVERTES

Pour les individuels et les familles, des visites accompagnées sont proposées sur réservation et sur demande à l'accueil.

ATELIERS PARENTS ENFANTS

Au cours des vacances scolaires, l'atelier du service des publics est mis à la disposition des familles avec des propositions de pratiques artistiques et des livrets-jeux.

POUR LES GROUPES

Visites conférences et visites ateliers sur réservation

RENSEIGNEMENTS

05 55 037777
contact.musee@haute-vienne.fr



Suivez nos activités sur facebook et instagram
@chateau_rochechouart

www.musee-rochechouart.com

Musée d'art contemporain
de la haute-vienne
Château de Rochechouart
Place du Château
87600 Rochechouart

conception : terre-lune / photo de couverture : JC Dupuy



www.musee-rochechouart.com

MUSÉE
D'ART CONTEMPORAIN
DE LA HAUTE-VIENNE

— château de Rochechouart

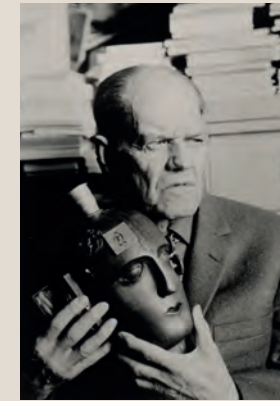
Le musée d'art contemporain de la Haute-Vienne – château de Rochechouart



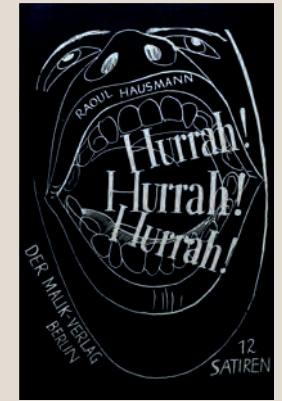
1.



2.



6.



7.

Une collection exceptionnelle

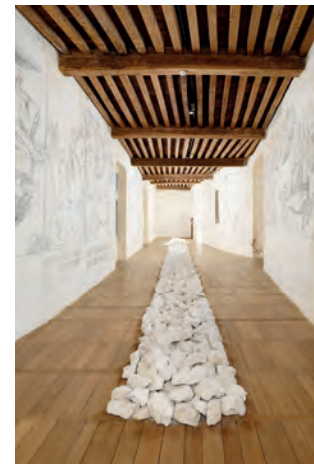
Labellisé musée de France, le musée d'art contemporain de la Haute-Vienne regroupe une collection exceptionnelle d'œuvres d'artistes représentés dans les plus grands musées d'Europe avec la constitution d'ensembles remarquables depuis les années 1960 à nos jours.

Des commandes ont été passées à des artistes (Richard Long, Giuseppe Penone, Dora Garcia) pour réaliser des œuvres spécifiques dans certains espaces du château renforçant le dialogue entre les créations contemporaines et les espaces historiques, depuis la cour jusqu'aux impressionnants combles du XVI^e siècle.

La présentation de la collection est renouvelée fréquemment autour des thèmes privilégiés par le musée: la nature, l'histoire et l'imaginaire. Le musée propose également tous les trois mois environ une nouvelle exposition temporaire et des activités dédiées.



3.



4.



5.

Le Musée d'art contemporain de la Haute-Vienne – château de Rochechouart est un service du Conseil départemental de la Haute-Vienne. Il est labellisé Musée de France et bénéficie du soutien du ministère de la Culture - DRAC Nouvelle Aquitaine.



Le fonds Raoul Hausmann

L'artiste Raoul Hausmann (1886-1971) est un des membres fondateurs du mouvement Dada à Berlin durant la première guerre mondiale. Devant fuir la montée du nazisme, il trouve refuge en Haute-Vienne où il vit jusqu'à son décès en 1971. Pionnier du collage et de la poésie sonore, il a créé une œuvre multiforme qui va de la peinture au chant, en passant par le dessin, le collage, la photographie ou encore l'écriture et la performance. Le fonds Hausmann rassemble aujourd'hui plus de 700 œuvres et 20000 documents d'archives.



8.

6. Raoul Hausmann tenant *L'Esprit de notre temps*, photographie noir et blanc, collection château de Rochechouart / 7. Raoul Hausmann, *Hurrah ! Hurrah ! Hurrah !*, 1921, livre d'artiste, collection château de Rochechouart / 8. Raoul Hausmann et les poésies expérimentales européennes (1945-1971), vue d'exposition, 2019. Photo : Aurélien Mole.

1. David Horvitz, *OCEAN RISE NIGHT FALL*, 2018, coll. château de Rochechouart. Photo : Aurélien Mole. 2 / Michele Ciacciofera, *The Density of the Transparent Wind II (Atlantropa)*, 2021, coll. château de Rochechouart. Photo : Aurélien Mole / 3. Guillaume Leblon, *L'arbre*, 2005, coll. château de Rochechouart. Photo : Aurélien Mole / 4. Richard Long, *Rochechouart Line*, 1990, coll. château de Rochechouart. Photo : Aurélien Mole / 5. Michelangelo Pistoletto, *Le tombeau du miroir*, 1993, coll. château de Rochechouart. Photo : Aurélien Mole.